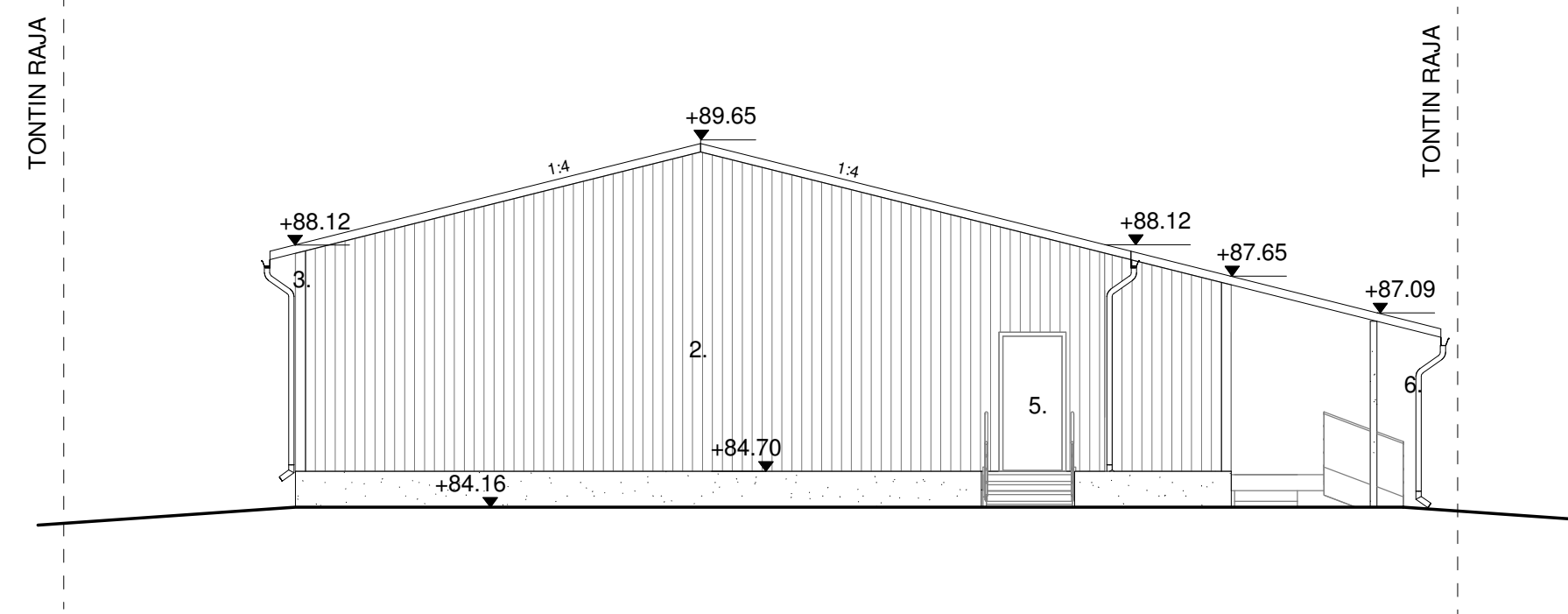


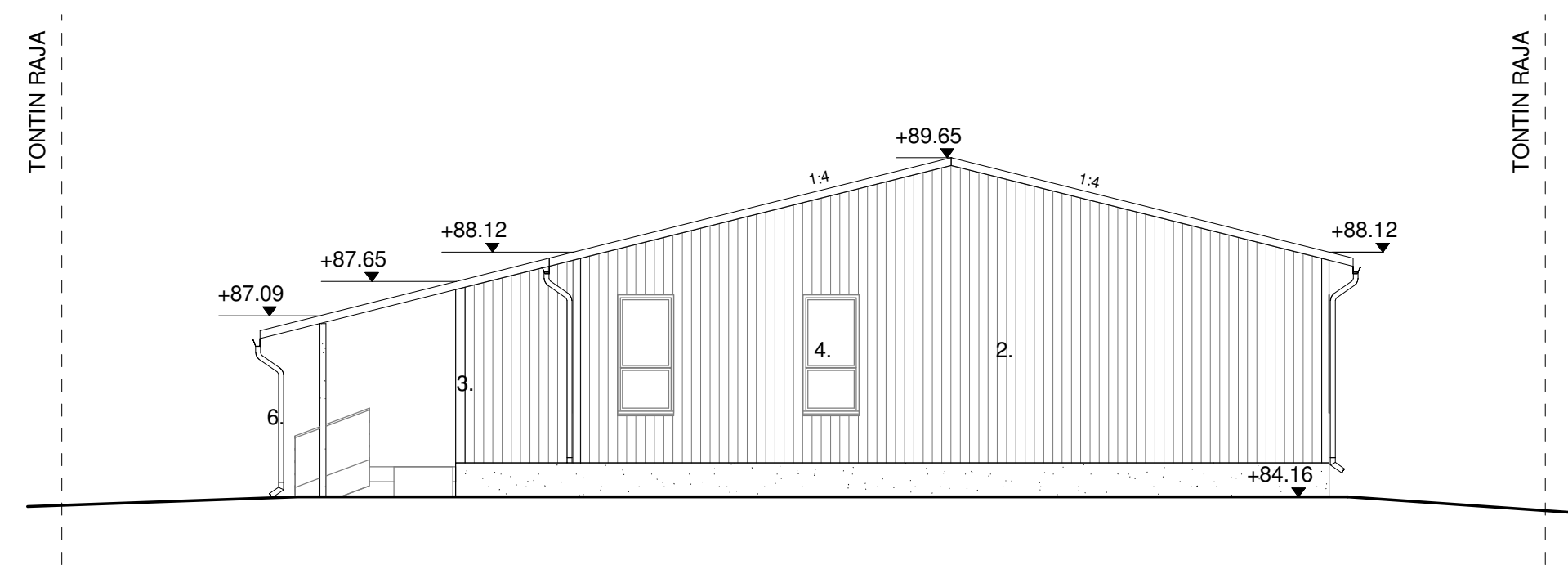
JULKISIVU POHJOISEEN 1 : 100



JULKISIVU ITÄÄN 1 : 100



JULKISIVU ETELÄÄN 1 : 100



JULKISIVU LÄNTEEN 1 : 100

JULKISIVUMATERIAALIT JA -VÄRIT:

- | | | |
|----|---|----------------------------------|
| 1. | KONESAUMATTU PINNOITE PELTI | RR 20, VALKOINEN |
| 2. | HIENOSAHATTU PYSTYLOMALAUTA | PIKA-TEHO X140, BEIGEN VALKOINEN |
| 3. | NURKKALAUDAT, SÄYSTÄÄN ETU- JA ALUSLAUDAT | PIKA-TEHO F160, VALKOINEN |
| 4. | IKKUNAT | ALUMIINI / VALKOINEN |
| 5. | ULKO-OVET | TERÄS, VALKOINEN |
| 6. | VESIPELLIT, RÄYSTÄSKOURUT, SYÖKSYTORVET, KATOKSEN TOLPAT JA KAITEET | RR 20, VALKOINEN |

Kaupunginosa / Kylä XVIII	Kortteli / Tila 2	Tontti / Rno 9	Viranomaisen merkintöjä
Rakennustoimenpide MUUTOS	Rakennuskohde HUOLTSU, päihtyneiden päivätoimintakesk.	Tampereen Valtatie 23 33100 TAMPERE	Piirustussaji PÄÄPIIRUSTUS Piirustuksen sisältö JULKISIVUT
Suunnittelijan yhteystiedot: yritys, osoite ja puhelinnumero	Aleksanterinkatu 23A 33100 Tampere Puh. 03-31414800	E-mail etunimi.sukunimi@q-ark.fi www.q-ark.fi	Juokseva numero 4 mittakaava 1 : 100
Q'ARK Pasi Sammallahti, arkkitehti SAFAs pasi.sammallahti@q-ark.fi 041 546 7456	ARK	Työnumero 748	Piirustuksen tunnus 104
		26.11.2020	MK